

Projet éolien Lotbinière Ndakina

Portes ouvertes

27 janvier 2026

Lotbinière
Ndakina





À PROPOS

Entreprise spécialisée en participation publique et en acceptabilité sociale, Transfert accompagne ses clients en matière de relations communautaires et de performances sociales, à travers une gamme de services sur mesure et adaptés.

NOTRE RÔLE

- ✓ Agir en tant que facilitateur externe
- ✓ Favoriser les échanges
- ✓ Animer la période de questions
- ✓ Recueillir la rétroaction de la communauté via les différentes stations
- ✓ Rédiger les faits saillants de la porte ouverte et les rendre accessibles à tous



Stéphanie Fortin

Animatrice et facilitatrice
de la rencontre



Laurence Roger

Animatrice aux stations et
prise de notes

VALEURS DE FONCTIONNEMENT



**ATTENDRE LA PÉRIODE
DE QUESTIONS POUR
INTERVENIR**



**LEVER LA MAIN POUR
INTERVENIR ET SE
PRÉSENTER**



**PARTAGER LE TEMPS
DE PAROLE**



**S'EXPRIMER ET
ÉCOUTER AVEC
RESPECT**



Mots de présentation

Plan de la présentation

- Contexte du projet
- Développement du projet
- Étude d'impact sur l'environnement
- Simulations visuelles
- Démarche d'information et de consultation
- Période d'échanges

Contexte du projet

Présentation des partenaires



Lotbinière
Ndakina



Le projet en bref

Puissance installée du parc
100 MW

Nombre d'éoliennes
Jusqu'à 19
(21 emplacements à l'étude)

Durée du contrat
30 ans

Début de la construction
Été/automne 2027

Mise en service
1er décembre 2028

Emplacement des éoliennes
100 % en territoire privé



Parc éolien Innergex (Québec)

Pourquoi le projet Lotbinière Ndakina ?



**Une énergie
renouvelable et locale**

**Production d'électricité
renouvelable injectée au
réseau québécois.**



**Réponse à l'appel d'offres
d'Hydro-Québec
Projet retenu dans le
cadre de l'A/O 2023-01.
Plan d'action 2035**



**Revenus récurrents et
retombées locales.**

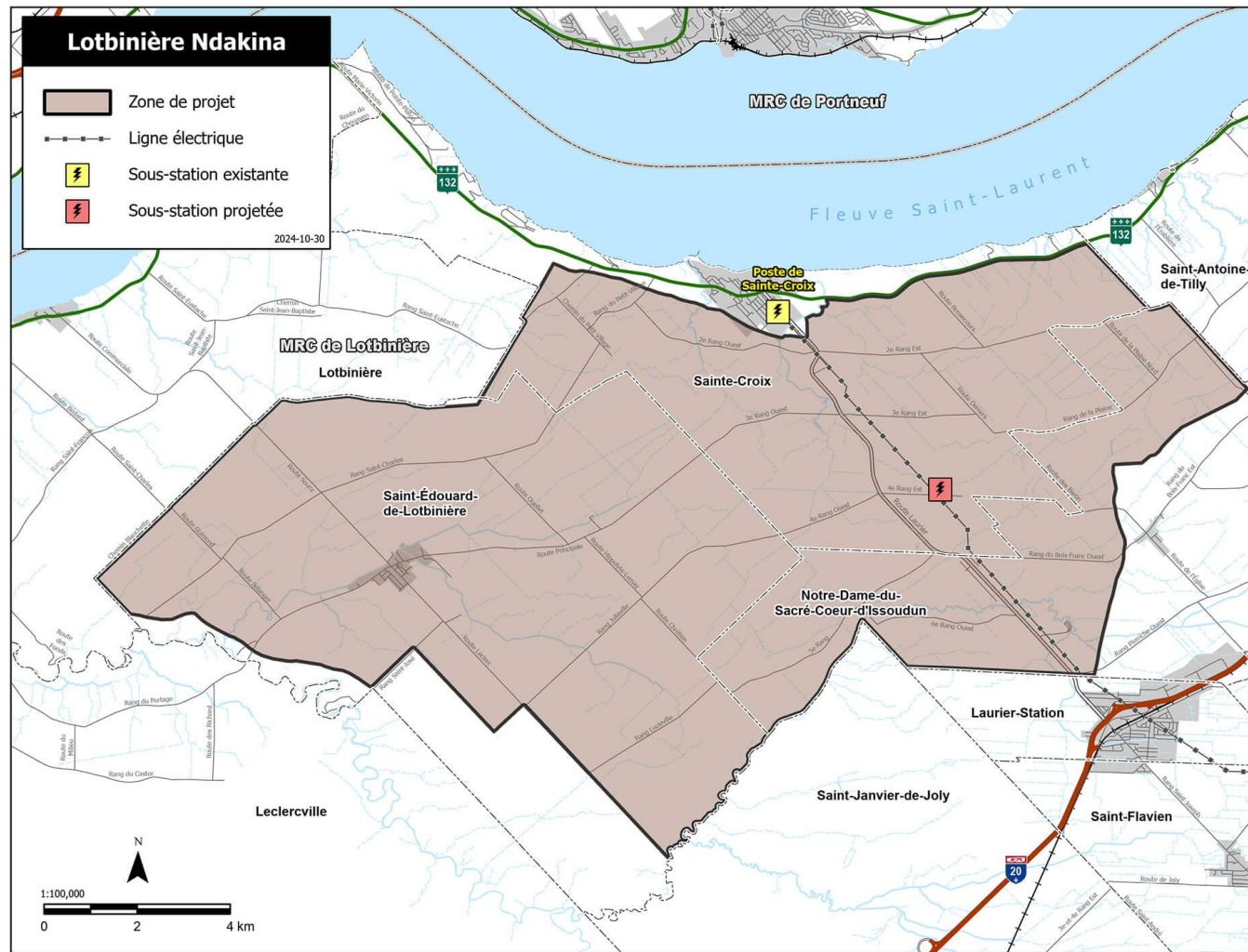
**Projet en partenariat avec
la MRC de Lotbinière et les
Conseils des Abénakis
d'Odanak et de Wôlinak.**

Développement du projet



Zone à l'étude

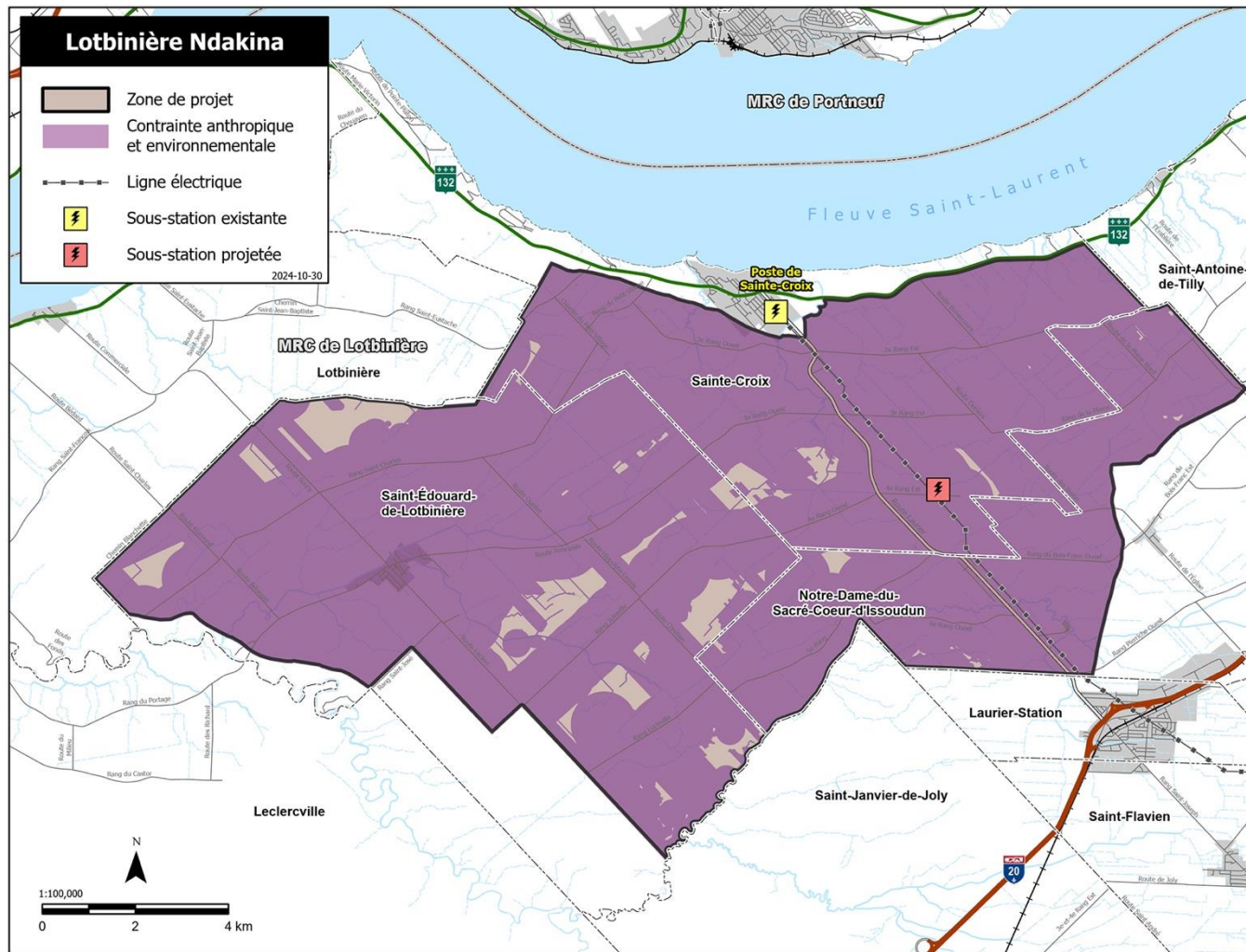
Lotbinière
Ndakina





Considérations environnementales et humaines

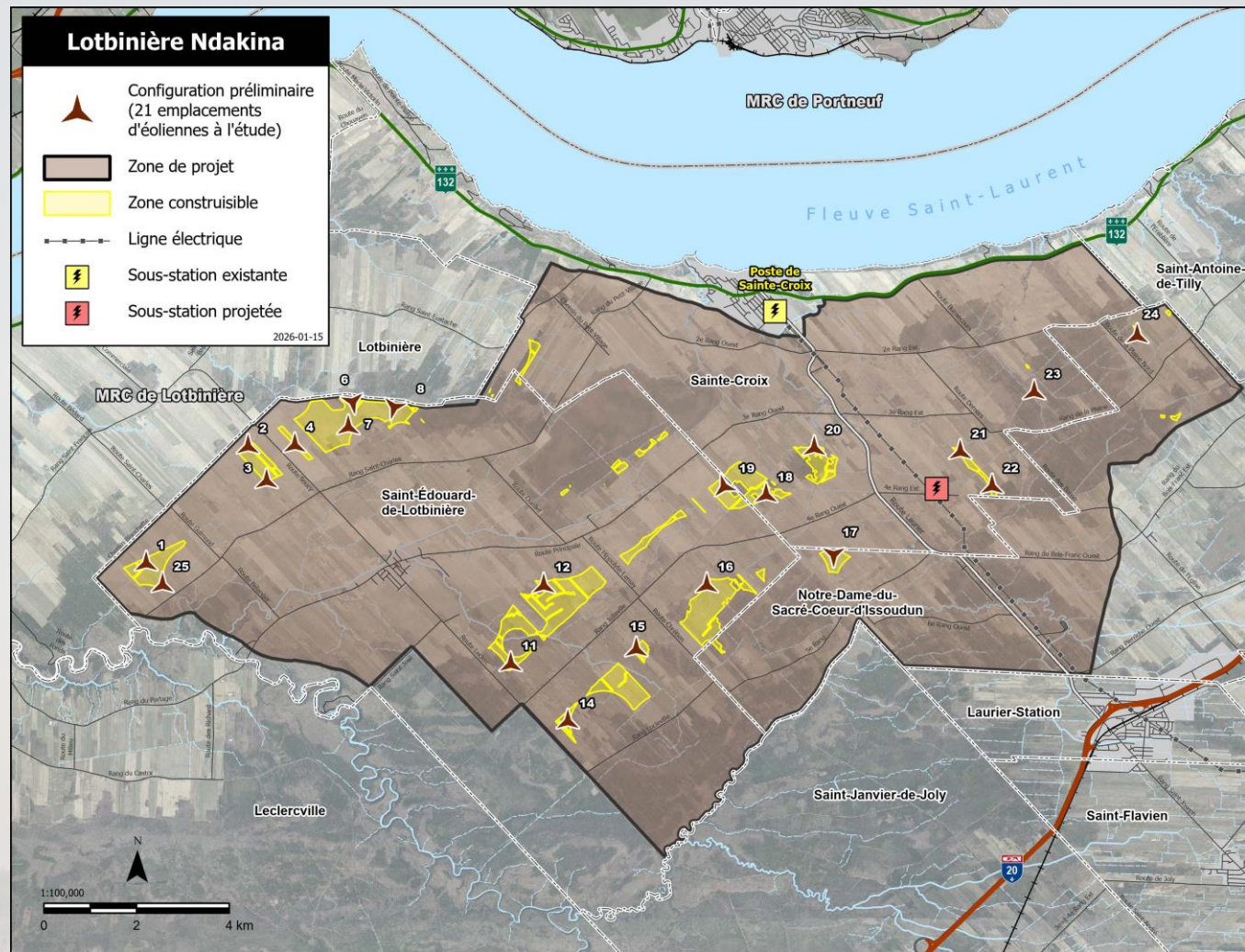
Lotbinière
Ndakina





Configuration
préliminaire

Lotbinière
Ndakina



Échéancier de réalisation anticipé

Processus d'autorisation

2025 - 2026

- **Juillet 2025** : dépôt de l'étude d'impact
- **Printemps 2026** : avis de recevabilité
- **Printemps 2027** : décret ministériel

Bureau d'audiences publiques sur l'environnement (BAPE)

Printemps/été 2026

- Octroi du mandat au BAPE par le ministre de l'Environnement
 - Période d'information
 - Audience publique

Dossier CPTAQ

2025 - 2026

- **Octobre 2025** : dépôt de la demande
- **Printemps 2026** : orientation préliminaire
- **Automne 2026** : décision

Construction

2027 - 2028

- **Été / automne 2027** : préparation des aires de travail / travaux civils
- **Automne 2027 – hiver 2028** : fondations et réseau collecteur
- **Printemps / été 2028** : installation des turbines

Étude d'impact sur l'environnement

Lotbinière
Ndakina



ACTIVA
ENVIRONNEMENT

Qu'est-ce qu'une étude d'impact ?

- Analyse indépendante, encadrée par le gouvernement.
- Permet notamment d'optimiser le projet et de minimiser ses impacts sur l'environnement (naturel et humain).
- Inclut notamment les éléments suivants :
 - Description du projet (où, comment, quand) et le milieu (naturel et humain).
 - Identification des enjeux spécifiques au projet (préoccupation majeure).
 - Analyse des impacts potentiels sur les composantes (environnement, agriculture, bruit, paysage, circulation, etc.).
 - Proposition de mesures d'atténuation.



Quelques composantes

Milieu naturel



Faune



Flore



Milieux
humides
et
hydriques



Émission
des GES

Milieu humain



Paysage



Sonore



Battement
d'ombre



Utilisation
du
territoire



Exemples de mesures d'atténuation



Faune

- Réaliser la plupart des travaux entre 7 h et 19 h.
- Limiter la vitesse de circulation afin de réduire les dérangements.
- Effectuer les travaux de déboisement en dehors de la période générale de nidification et de la période de mise bas des chauves-souris.
- Installer des balises lumineuses.
- Mettre en place un suivi des mortalités de la faune aviaire et des chiroptères.
- Respecter les périodes de restriction applicables pour les travaux dans les cours d'eau selon les espèces de poissons présentes.



Exemples de mesures d'atténuation



Flore



Milieux
humides et
hydriques

- Stabiliser les aires de travail temporaires.
- Revégétaliser dès que possible après l'achèvement des travaux.
- Utiliser des méthodes de déboisement et des équipements adaptées aux caractéristiques géotechniques des sols et à la saison.
- Installer des bassins de sédimentation temporaires, lorsque requis.
- Élaborer un plan de mesures d'urgence.



Exemples de mesures d'atténuation



Émissions
de GES

- Éteindre les moteurs de la machinerie et des véhicules lorsque non utilisés.
- Favoriser les matières premières situées à proximité du projet lorsque possible.
- Procéder à des inspections régulières des véhicules et équipements afin d'éviter les bris, et réaliser les réparations le cas échéant.
- Élaborer un plan de gestion des matières résiduelles.



Exemples de mesures d'atténuation



Paysage

- Respecter les distances réglementaires.
- Maximiser l'utilisation des chemins existants.
- Installer des balises lumineuses.
- Enfouir le réseau collecteur.



Exemples de mesures d'atténuation



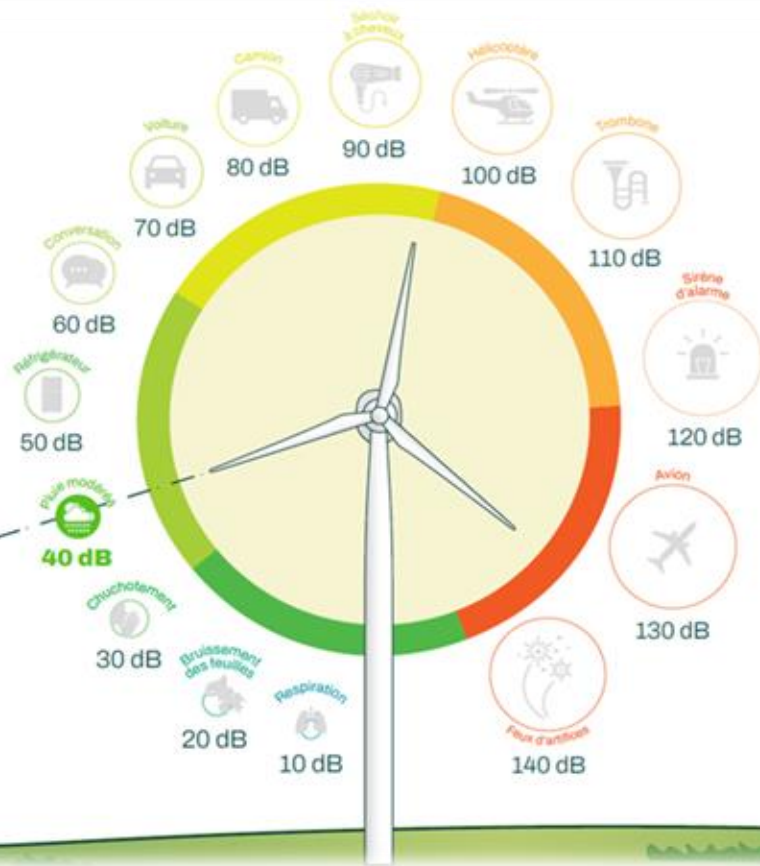
Sonore

- Réaliser la plupart des travaux entre 7 h et 19 h.
- Limiter la vitesse de circulation sur les aires des travaux.
- Éteindre les moteurs de la machinerie et des véhicules lorsque non utilisés.
- Mettre en place un programme de gestion des requêtes et un comité de liaison avec des représentants du milieu concerné.
- Procéder à une surveillance du climat sonore lors des travaux de construction
- Mettre en place un programme de suivi du climat sonore.
- Suivre les recommandations d'entretien préventif et correctif des manufacturiers pour toutes les composantes du projet.



Niveau sonore à respecter

Localisation des éoliennes doit respecter la **norme de 40dB(A)** à l'extérieur des habitations



Exemples de mesures d'atténuation



Battement
d'ombre

- Mettre en place un programme de gestion des requêtes et un comité de liaison avec des représentants du milieu concerné.
- Suivre les recommandations d'entretien préventif et correctif des manufacturiers pour toutes les composantes des éoliennes.



Exemples de mesures d'atténuation



Utilisation
du
territoire

- Prioriser l'utilisation des chemins existants.
- Enfouir l'ensemble du réseau collecteur sauf dans des cas d'exception.
- Élaborer un plan de transport.
- Vérifier l'état routier avant et après les travaux.
- Prioriser la planification des travaux en concert avec les propriétaires fonciers.
- Mettre en place un programme de gestion des requêtes et un comité de liaison avec des représentants du milieu concerné.
- Restreindre les déplacements aux voies de circulation et aux aires de travail.



Exemples de mesures d'atténuation



Utilisation
du
territoire

- Assurer la surveillance environnementale et agronomique en construction.
- Compenser la perte de superficies cultivables.
- Implanter un programme de suivi des rendements agricoles et des sols.
- Suivre les recommandations du Cadre de référence d'Hydro-Québec.
- Élaborer un plan de gestion des matières résiduelles et un plan d'urgence.



Simulations visuelles



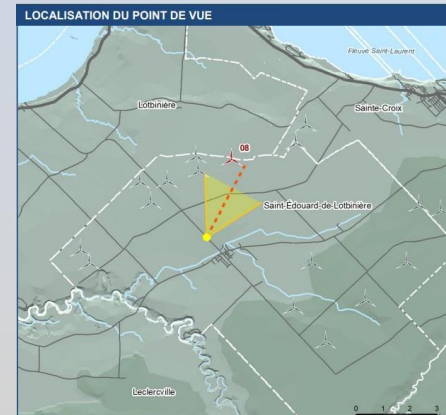
Vue à partir de la rue Barbin dans Sainte-Croix, direction sud



Vue à partir de la rue Barbin dans Sainte-Croix, direction sud



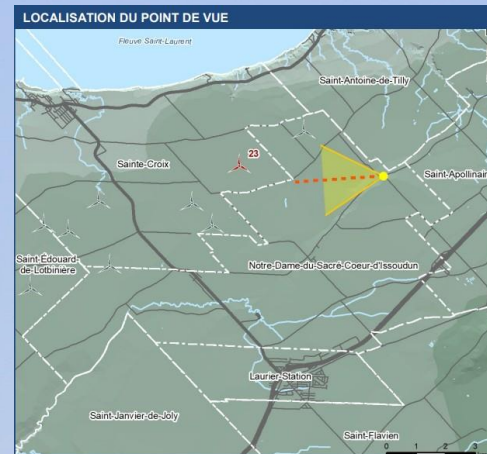
Vue à partir de la route Soucy dans Saint-Édouard-de-Lotbinière, direction nord-est

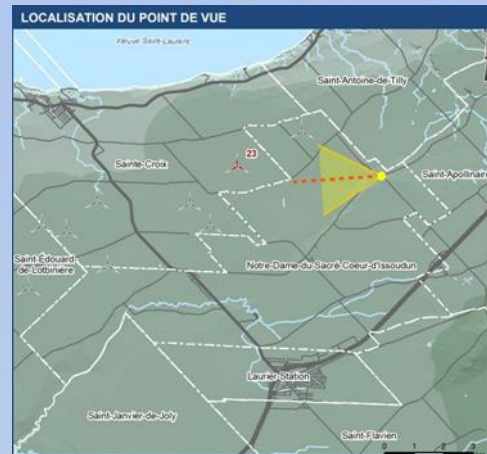


Vue à partir de la route Soucy dans Saint-Édouard-de-Lotbinière, direction nord-est



Vue à partir de la rue Principale dans Notre-Dame-du-Sacré-Cœur-d'Issoudun, direction ouest





Vue à partir de la rue Principale dans Notre-Dame-du-Sacré-Cœur-d'Issoudun, direction ouest

Retombées économiques anticipées

| | Partenaire | Montant / an |
|-----------------|---|---------------------------|
| Durée de 30 ans | Partenaires communautaires (MRC & Abénakis) | ~ 2 M\$ la première année |
| | 3 municipalités hôtes | 622 700 \$ |

Retombées indirectes

- Achat de matériaux
- Hébergement
- Restauration
- Entretien des infrastructures et des équipements

Services et main d'œuvre locale et régionale

Démarche d'information et de consultation

2023

Début des
consultations du
milieu

2024

Comité de liaison
Comité des
propriétaires
Agent de liaison

2025

Site Web
Page Facebook

Démarche d'information et de consultation en continu

4

portes ouvertes

4

séances
d'information

4

chroniques
La rose des vents

Période d'échanges

Annexe

Suivi des plaintes

