

# Parc éolien Lotbinière Ndakina

Rencontre Comité de liaison #2

5 décembre 2024



# Ordre du jour

- **Mot de bienvenue**
- **Présentation Agent de liaison**
- **Rappel rôle comité de liaison**
- **État d'avancement du projet**
  - Procédure environnementale
  - Configuration du parc éolien
  - Lancement du processus CPTAQ
- **Montage financier type**
- **Plan d'insertion**
- **Étapes à venir**
- **Période d'échange**
- **Prochaine rencontre**



# Comité de liaison

# Rôle comité de liaison

## Objectif

- Favoriser une communication continue au sujet des enjeux
- S'offrir des conditions gagnantes pour la mise en œuvre du projet

## Rôle

- Représenter votre organisme ou groupe d'intérêt
- Contribuer à la réflexion quant aux meilleures conditions de développement du projet

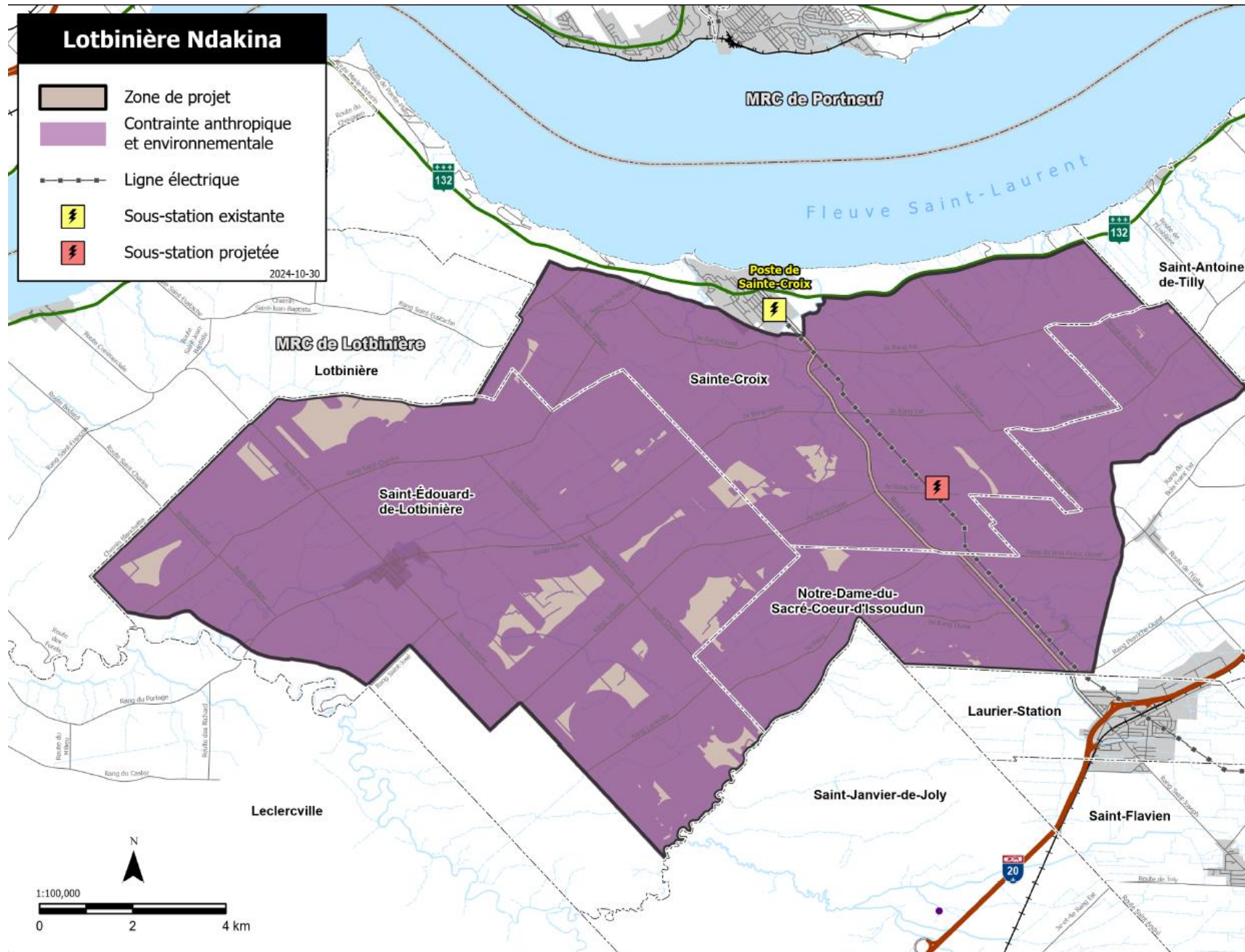
## Cycle de rencontres :

- 3-4x / an : 2024-2027
- ~mensuel période construction (2027-2028)

# État d'avancement du projet

# Projet : Faits saillants

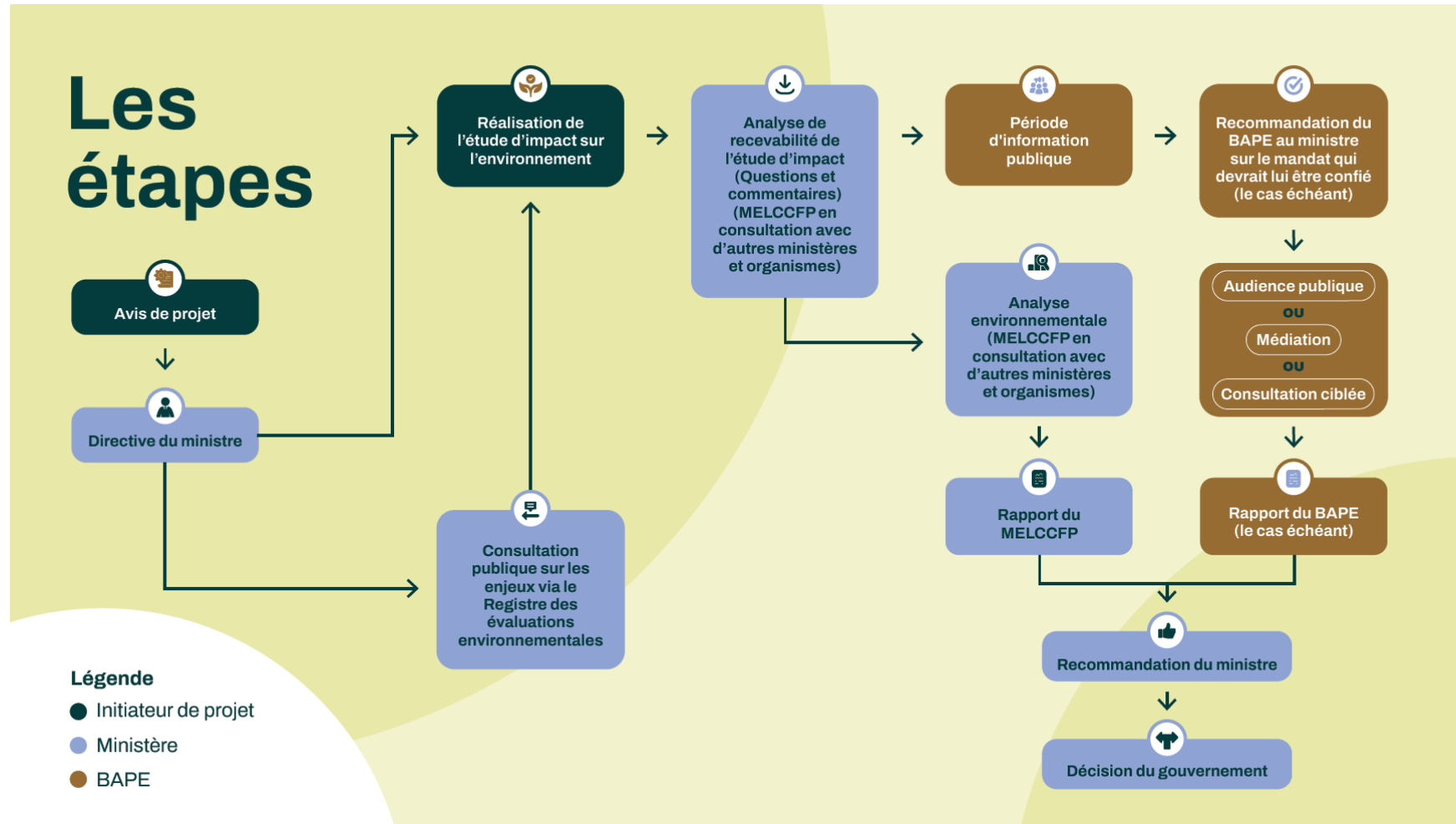
- 100 MW
- ~18 éoliennes
- Municipalités :
  - Sainte-Croix
  - Saint-Édouard-de-Lotbinière
  - Notre-Dame-du-Sacré-Cœur-d'Issoudun
- Construction : 2027-2028
- Mise en service : décembre 2028
- Partenaires du projet :
  - MRC Lotbinière 45 %
  - Conseil des Abénakis d'Odanak 2,5 %
  - Conseil des Abénakis de Wôlinak 2,5 %
  - Innergex 50 %
- Investissement : ~ 300M\$



Parc éolien Lotbinière Ndakina

# Procédure environnementale

# Procédure environnementale



Avis de projet : [https://www.ree.environnement.gouv.qc.ca/projet.asp?no\\_dossier=3211-12-266](https://www.ree.environnement.gouv.qc.ca/projet.asp?no_dossier=3211-12-266)

# Procédure environnementale

Rédaction de l'étude d'impact; études et inventaires portant sur le milieu naturel et le milieu humain :

- Oiseau
- Chauve-souris
- Milieux humides et hydrique
- Faune & flore
- Étude sonore
- Évaluation environnementale de site phase I
- Simulations visuelles
- Paysage
- Télécommunication
- Potentiel archéologique



Dépôt : avril 2025

2025 : préparation au bureau d'audiences publiques sur l'environnement (BAPE)

① Période publique d'information

② Si demande d'audiences publiques



Mandat donné (médiation, consultation ciblée ou audience publique) selon demandes et préoccupations relatives à l'étude d'impact

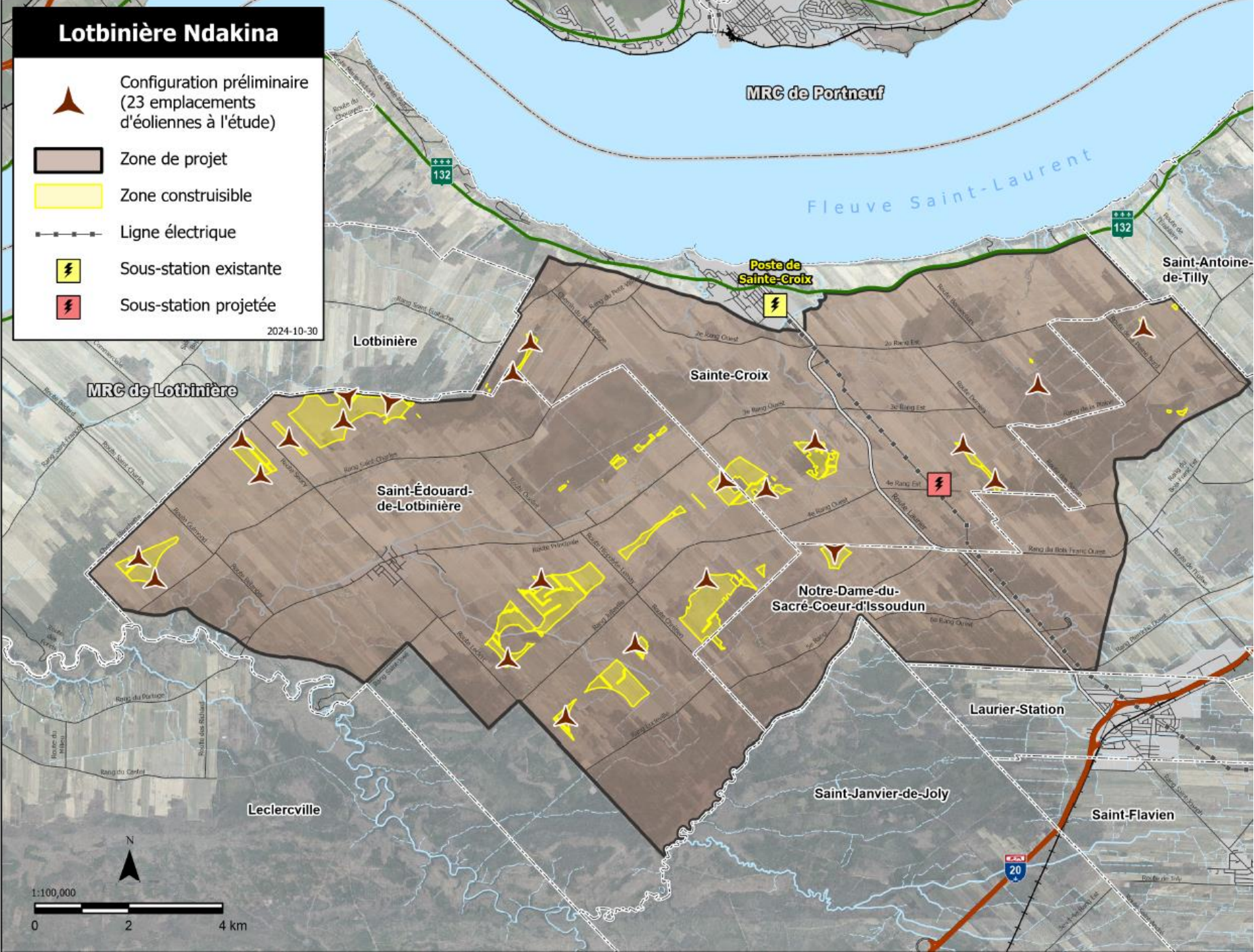
③ Transmission d'un rapport pris en compte dans la décision gouvernementale



Début janvier 2026

# Configuration du parc éolien

# Configuration du parc éolien



# Lancement processus CPTAQ

# Processus CPTAQ – Commission de protection du territoire agricole

Étapes clés :

- Optimisation et configuration finale en cours
- Rencontre avec les parties prenantes
- Présentation de la configuration finale aux municipalités
- Dépôt du dossier : été 2025
- Autorisation CPTAQ : début année 2027

# Montage financier type projet 100MW

## Montage financier type

Éléments	Montant
Coût d'investissement total	300 M\$
Mise de fonds des partenaires 25% (au prorata de leur actionnariat)	75 M\$
Dette à long-terme du projet 75 %	225 M\$
Dividendes annuels aux partenaires	~ 8 M\$ par an

# Mise de fonds

## Partenaire communautaire

Emprunt mise de fonds ~ 37,5 M\$

Dividendes ~4 M\$/an

Remboursement mise de fonds ~2 M\$/an

**Bénéfices nets ~2 M\$/an**

# Plan d'insertion

# Un dialogue avec le milieu

	Activités	Quand
Passées	Portes ouvertes	Été 2023
	Rencontre d'information - agriculteurs de Saint-Édouard-de-Lotbinière	Été 2023
	Séance d'information - propriétaires signataires	Printemps 2024
	Rencontre - parties prenantes du secteur	Été-Automne 2024
	Séances d'information	Automne 2024
	Logo du parc éolien : concours scolaire	Automne 2024
En cours	<b>Calendrier et participation aux activités du milieu</b>	<b>En continu</b>
	<b>Comité de liaison #2</b>	<b>Automne 2024</b>
	<b>Chroniques #2 La Rose des Vents</b>	<b>Automne 2024</b>
	<b>Processus d'évaluation environnementale</b>	<b>En cours</b>
À venir 2025	Lancement du Site Web de projet	Hiver 2025
	Tournées dans les écoles	Hiver 2025
	Tournée - Organismes de développement économique de la région	Printemps 2025
	Plateforme répertoire des fournisseurs et travailleurs	Automne 2025
	Préparation Bureau d'audiences publiques sur l'environnement (BAPE)	2025-2026

**Étapes en cours et à venir**

## **En cours :**

Diffusions Chronique #2 La Rose des vents

Préparation site Web du projet

Études géotechniques

Rédaction étude d'impact

## **À venir en 2025 :**

Lancement Site Web & logo

Activité d'échanges avec le milieu

Rencontres parties prenantes

Dépôt étude d'impact

# Période d'échange

Merci

Merci

Merci

Merci



Monica Normand & Laurie-Jade Mendez



**Complément :**  
**distance éoliennes /**  
**bâtiments agricoles**

## Règlementation MRC

Aucune réglementation distance minimales des éoliennes des bâtiments agricoles

## Parc éolien Lotbinière Ndakina

Norme de l'industrie :

hauteur de l'éolienne + 10m = ~ 220m

Pratique Lotbinière Ndakina

Distance séparatrice de 300 m



Norme élevée

# Configuration actuelle

- 3 éoliennes situées à une distance minimale de 700 mètres des bâtiments d'élevage
  - **Éolienne #8 : 630 m.**
  - **Éolienne #18 : 315 m.**
  - **Éolienne #21 : 472 m.**

## Rappel

Tous les propriétaires hôtes d'infrastructures propriétaires des bâtiments d'élevages ont été rencontrés